

# SmartStop



***Carros Unidos***  
IDEAS & SOLUCIONES



# SmartStop

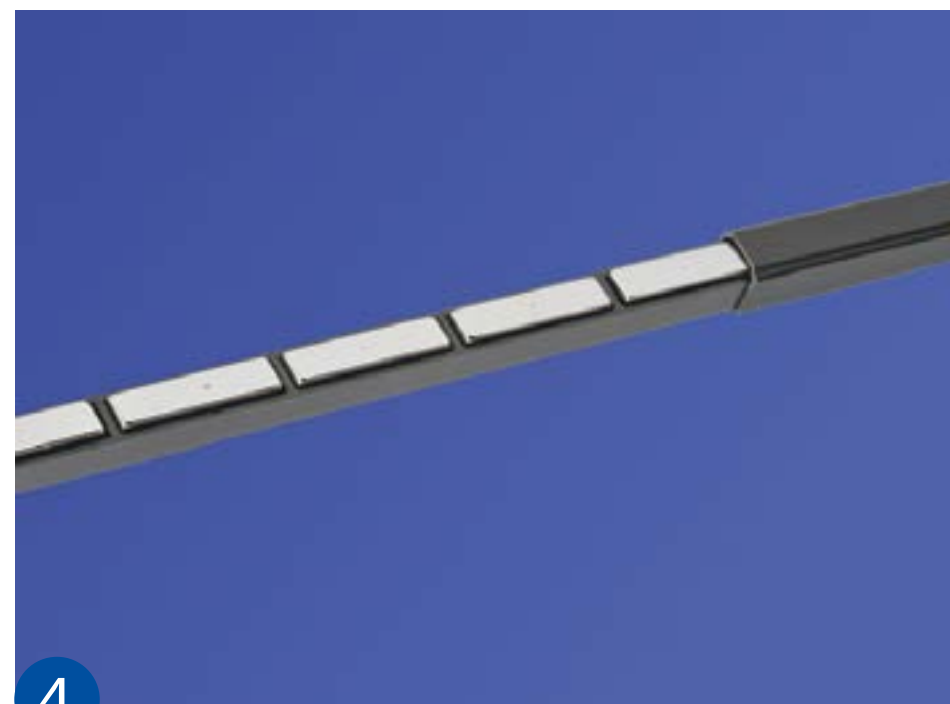
## Simple y efectivo

SmartStop es un sistema de contención mecánica para carros de compra. SmartStop da seguridad que tus carros de compra estarán en la sala de venta o en el parking dispuesto. Una rueda Smartstop es montada en la parte delantera del carro y es activada mediante un sistema magnético. Si el carro se intenta sacar del perímetro dispuesto, SmartStop bloquea la dirección de la rueda en un ángulo de 60 obligándolo a moverse solo de forma circular. Este método es

extremadamente eficiente para evitar que los carros salgan del perímetro definido sin la autorización correspondiente. Cuando el carro es sacado del perímetro de seguridad, la rueda bloquea su dirección, así mismo, cuando el carro vuelve al interior del perímetro de seguridad, la rueda se desbloquea permitiendo el movimiento libre del carro. El mecanismo de bloqueo es producido por imanes permanentes, SmartStop es completamente mecánico,

prácticamente libre de mantenimiento, no requiere baterías ni sala de control. Comparado con otros sistemas de seguridad el sistema de bloqueo es mucho más amigable a los clientes, dado que no es un freno abrupto sino que un bloqueo de dirección que fuerza a moverse en círculo.

# SmartStop en detalles



- 1 Certificado**  
SmartStop usa ruedas originales de carros de compra.
- 2 Universal**  
SmartStop está disponible para ruedas de cintas automáticas.
- 3 Fácil desbloqueo**  
El mecanismo de bloqueo puede ser fácilmente desbloqueado mediante un bastón magnético. El carro deberá pasar sobre este bastón y la rueda se desbloqueará.
- 4 Fácil de instalar**  
La barra magnética es solo de 2 centímetros de alto y 2 centímetros de ancho, la intervención es muy fácil y rápida.

# Su ventaja diferenciadora

## ► Protege su inversión

Un mecanismo altamente eficiente y seguro, logrado a través de la patente de tecnología SmartStop.

## ► Menor desgaste

Las ruedas no frenan abruptamente, sino que bloquean su dirección manteniendo siempre la propiedad de rodar.

## ► Fácil desbloqueo

El mecanismo de bloqueo puede ser desbloqueado fácilmente pasando nuevamente sobre la barra magnética.

## ► Fácil de instalar

La barra magnética solo necesita un espacio de 2 centímetros de ancho y 2,5 centímetros de profundidad.

## ► Bajos costos de instalación

La barra magnética de bloqueo solo debe ser instalada en las entradas/salidas, no en todo el perímetro.

## ► Bajo costo de mantenimiento

SmartStop está hecho de plásticos altamente resistentes, no requiere baterías ni centro de control centralizado, lo que permite tener menores costos de mantenimiento.

# El número 1 en bloqueos con depósito de monedas

Systemec fue fundado en 1974, su primera patente de bloqueo de carros a través de moneda data del año 1981. Desde esta fecha Systemec se ha convertido en el líder mundial en implementar tecnología a los carros de supermercado, bloqueos con depósito de moneda, barras de sujeción anti estática y ergonómicas, elementos de publicidad para los carros, elementos de seguridad para el transporte de pequeños en los carros, son algunos de los productos que se fabrican 100% en Alemania y exportados a más de 50 países.

Hoy CarrosUnidos es representante oficial y exclusivo de Systemec para Chile.

[contacto@carrosunidos.cl](mailto:contacto@carrosunidos.cl) 

+569 68448348 

[www.carrosunidos.cl](http://www.carrosunidos.cl) 



# SmartStop



**Carros Unidos**  
IDEAS & SOLUCIONES

